

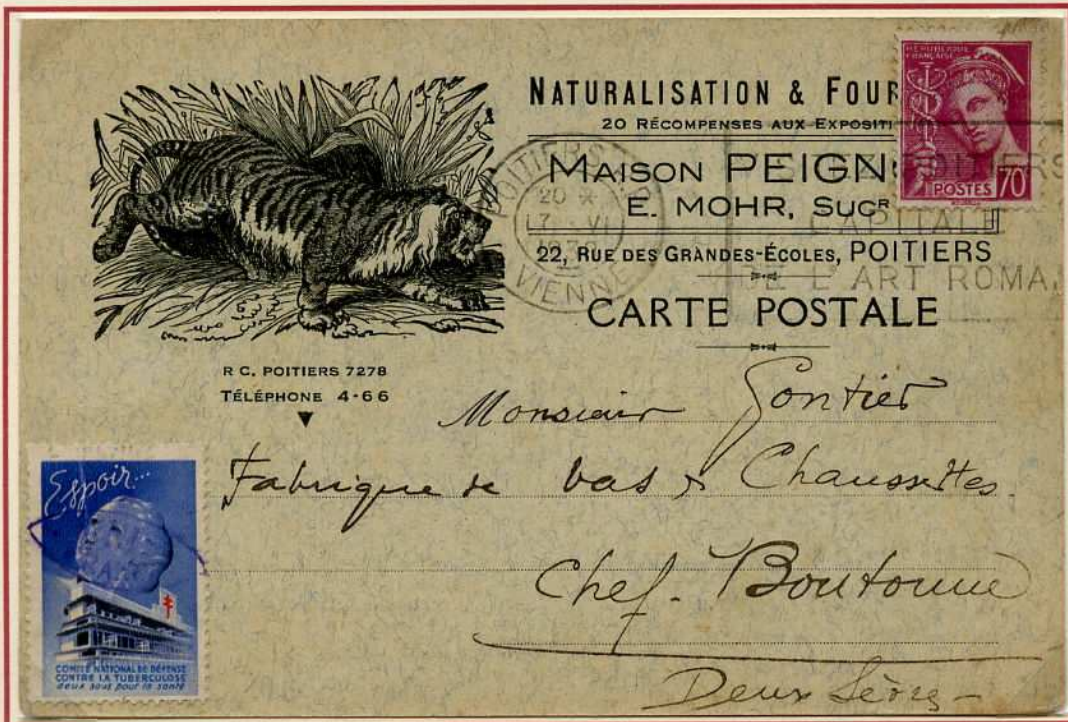


Mon chapeau de chez « A Réaumur », porté légèrement en arrière, met en valeur l'ovale de mon visage.

J.B.Gobert Martin crée le gd. Magasin d'habillement A Réaumur en 1897. Avant l'heure, le prêt à porter est vendu par correspondance grâce à la diffusion de nombreux catalogues. Jusqu'en 1961, date de sa fermeture, le magasin confectionnait ses articles d'habillement dans ses ateliers de Paris, Lille et Montluçon. Les bâtiments sont de nos jours transformés en bureaux.



Lettre du 28 avr. 1913
Tarif du 1^{er} mai 1910
pour une lettre, papiers
de commerce non fermée,
jusqu'à 20 g.



Si j'ai assez de place dans la malle, je prendrai également ma cape en fourrure car on me dit que les soirées sont fraîches.

Lettre du 17 juin 1939
Tarif du 17 nov. 1938
Papiers d'affaire jusqu'à
20 g.



AU BON MARCHÉ

NOUVEAUTÉS

MAISON ARISTIDE BOUCICAUT

SOCIÉTÉ EN COMMANDITE PAR ACTIONS AU CAPITAL DE VINGT MILLIONS ENTIÈREMENT VERSÉ
NON COMPRIS LES RÉSERVES



RUE DU BAC, RUE DE SÈVRES, RUE VELPEAU & RUE DE BABYLONE

Tillot, Lucet, Caslot & Co^{ie}

M^{adame} Bargat

N^o 206936 Bonnat / Creun

Doit

PARIS, le 21 Décembre 1912

1 Couvert

C *7*
D *6/6*

AU BON MARCHÉ

MAISON ARISTIDE BOUCICAUT

Tillot, Caslot, Dru & Co^{ie}

Société en Commandite par Actions

AU CAPITAL DE VINGT MILLIONS ENTIÈREMENT VERSÉ

non compris les réserves

PARIS

ADRESSE TÉLÉGRAPHIQUE

MAISON BOUCICAUT

PARIS

L 206936

PRIÈRE DE RAPPELER LETTRE ET NUMÉRO

EN CAS DE RÉPONSE ET D'ADRESSER

TOUTES LETTRES ET DEMANDES

AU BON MARCHÉ

MAISON A. BOUCICAUT

Afin d'éviter tout retard nous prions les Dames de vouloir bien nous rappeler chaque fois leur adresse exacte et complète

Reclamations: Nous prions instamment les Dames de nous signaler les communications dont elles souhaitent à se plaindre et dans ce cas d'adresser leurs lettres au Bureau des Reclamations

AU BON MARCHÉ

M^{ON} A. BOUCICAUT

PARIS



*M^{adame} Bargat
d' Malval
par Bonnat*

Creun



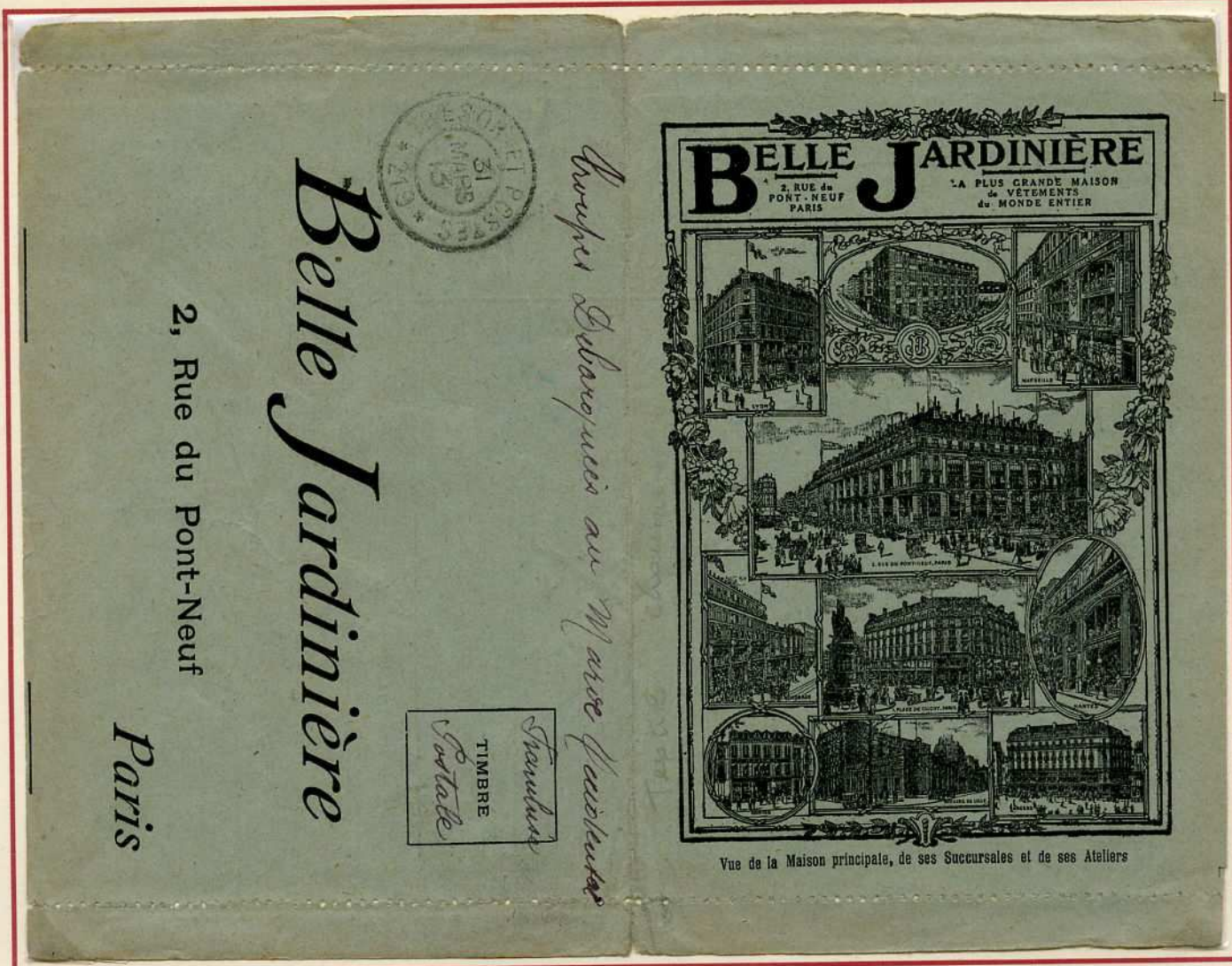
Depuis le temps que j'en ai envie, je vais aller m'acheter le bracelet que j'ai repéré Au Bon Marché, Rue du Bac.

Je ne peux m'empêcher de penser à l'incroyable histoire d'Aristide Boucicaut, inventeur du premier grand magasin. Avec sa femme Marguerite, ils sont à l'origine de son essor.

En 1852, 12 employés, Chiffre d'affaires 450 000 F., en 1877, 3500 employés, Chiffre d'affaires 72 Millions de F., soit 160 fois plus qu'en 1852.

Lettre du 23/12/1912 de moins de 20 g. non affranchie au départ, taxée à 20 c. départ de Paris au double de l'insuffisance soit 2 x 10 c.
Au tarif du 1er mai 1910

Je vais également commander à la Belle Jardinière une jupe culotte sur mesure. C'est le seul moyen d'être à l'aise tout en restant élégante.



Vue de la Maison principale, de ses Succursales et de ses Ateliers

Lettre enveloppe pour commande du 31 mars 1913. Franchise postale « Trésors et Poste, SP 219 » pour les troupes débarquées au Maroc occidental.

VESTON, JAQUETTE, REDINGOTE, HAUT FAUCONNIER ou sans FAUCONNIER	Longueur de taille	AB		DAMES ET FILLETTES AMAZONES, JAQUETTES, REDINGOTES, PALETOIS, COSTUMES, JUPES		
	Longueur totale du Vêtement	ABC				
	Largueur de la moitié du dos	DE				
	Longueur de manches	EFG				
	Grosneur sous les bras sur le gilet	H				
	Grosneur de ceinture sur le gilet	I				
	Aptitude	Droite				
		Courbe				
		Remarque				
	OULET	Long. de la bouge au bas du devant				JK
Grosneur sous les bras sur le gilet		L				
PANTALONS ET COLIETTES	Long. de ceinture sur le gilet	M		Longueur du dos . . . AB Longueur totale . . . ABC Larg. moitié du dos . . . DE Long. de la manche . . . EFG Grosneur du corps . . . H Contour de la ceinture . . . I Haut, sous les bras . . . JI Contour des hanches . . . K Encolure . . . M Longueur devant . . . TZ de la . . . côté . . . IL Jupon derrière . . . BC Longueur derrière . . . ABC Long. totale devant de la ceinture de l'épaule jusqu'à terre passant sur le poitrine.		
	Longueur d'entre-jambe	FR				
PANTALONS ET COLIETTES	Grosneur de ceinture sur le pantalon	S	Ajouter pour la jupe les longueurs désirées. Pour la jupe-culotte et le mectaine, ajouter le grosneur de moitié à 6 cent. du jupon.			
	Grosneur de bassin à la partie extérieure	T				
	Indiquer forme: arge ou étroite					
	Pour la Culotte Grosneur de la jambe sous le genou					
Jarret						
Moulet						
Cheville						

Destiné à une clientèle populaire, ce magasin a été fondé en 1824, quai aux fleurs, par Pierre Parissot, marchand de tissus du Fbg. St-Antoine pour le commerce de vêtements de confection. En 1930, avec un capital de 196 millions de F. et plus de 300 points de vente, le concept des magasins en franchise était lancé. 1970 marque la fin des activités après cession aux Frères Willot qui avaient pour seul objectif une plus value immobilière.

Intérieur de la lettre enveloppe permettant au client d'indiquer ses mensurations pour la confection du vêtement.

Je finirai ma visite aux grands magasins par Le Louvre « Toujours meilleur et meilleur marché »



Commis « au Pauvre Diable », avec des appointements de 25F. par mois, Alfred Chauchard se lassa de tirer le diable par la queue. Il crée en 1855 les magasins du Louvre qui pour Zola est le bonheur des Dames. Le client a l'embarras du choix, soierie, châles des Indes .. 1865: 2400 personnes, 15 millions de vente, dix ans plus tard: 41 millions. Disparu en 1974, l'immeuble abrite aujourd'hui le Louvre des Antiquaires.

*Lettre avec EMA
Havas à valeurs multiples.*

*Tarif lettre de 20 g.
du 21 avril 1930*



Je vais également m'acheter une paire de jumelles à l'Optique Commerciale. Je connais la renommée de cette maison. Depuis 1900, son usine de Nogent l'Arnaud dans l'Aisne dispose d'une main d'œuvre hautement qualifiée.

Lettre du 27/2/1937 au tarif du 21/4/1930, soit 50c. pour une lettre de 20g.